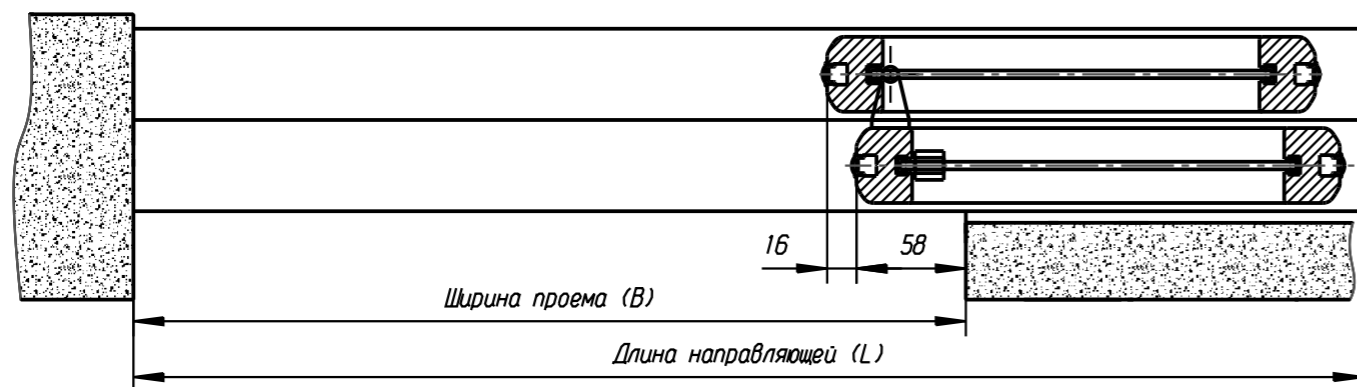


Схема крепления к потолку (2-3)



$$B_n \text{ (ширина полотна)} = \frac{B \text{ проема (мм)} + 70 \text{ мм}}{2}$$

$$L_1 \text{ (длина направляющей)} = L_2 = 1,5 B \text{ проема} - 13 \text{ мм}$$

$$H \text{ (высота полотна)} = H \text{ проема} - 56 \text{ мм (крепление к потолку каскад)}$$

$$L_{d1} \text{ (длина декор. накладки)} = L_{d2} = L \text{ (длина направляющей)}$$