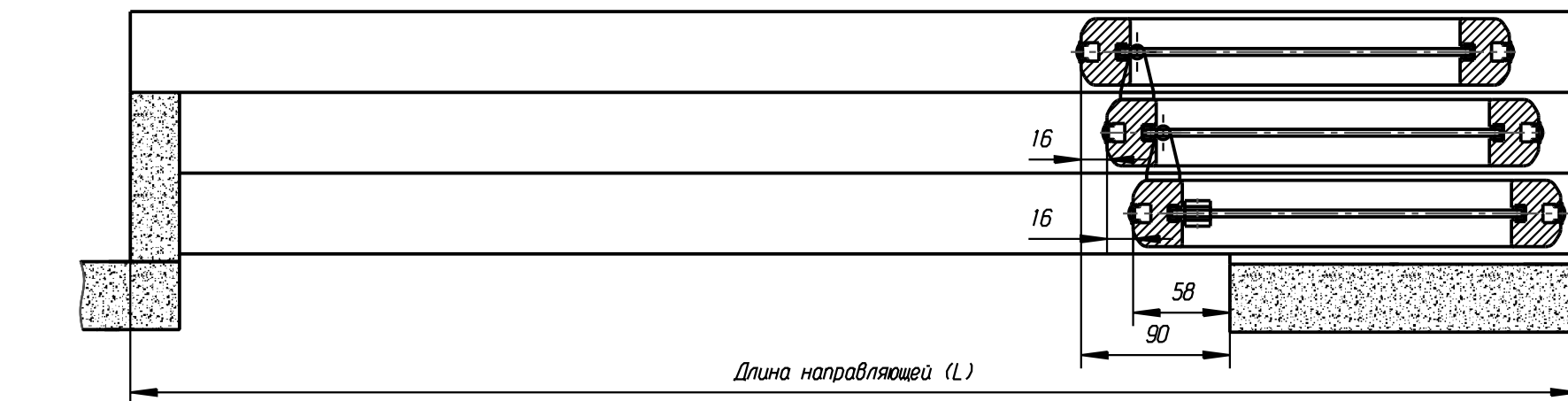
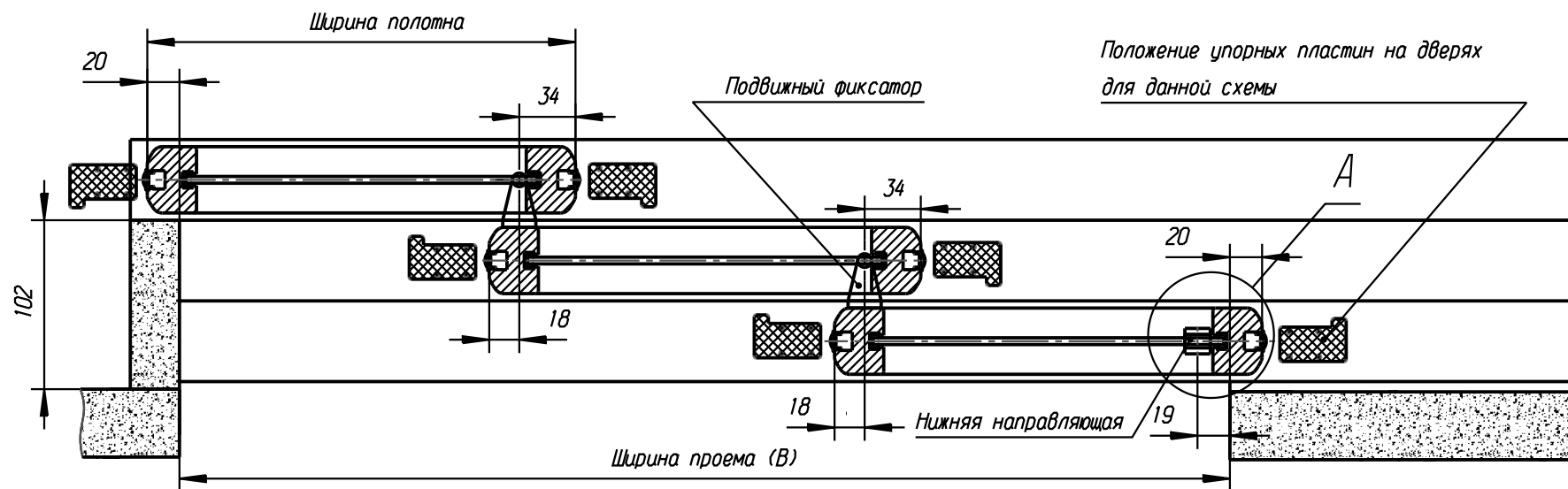


Схема крепления к потолку (3-3)



$$B_n \text{ (ширина полотна)} = \frac{B \text{ проема(мм)} + 144 \text{ мм}}{3}$$

$$L_1 \text{ (длина направляющей)} = \frac{4B \text{ проема(мм)} + 90 \text{ (мм)}}{3}$$

$$L_2 \text{ (длина направляющей)} = \frac{L_3 = 4B \text{ проема (мм)}}{3}$$

$$H \text{ (высота полотна)} = H \text{ проема} - 56 \text{ мм}$$

(крепление потолку каскад)

$$L_{d1} \text{ (длина декор. накладки)} = L_{d2} = L_1 \text{ (длина направляющей)}$$

